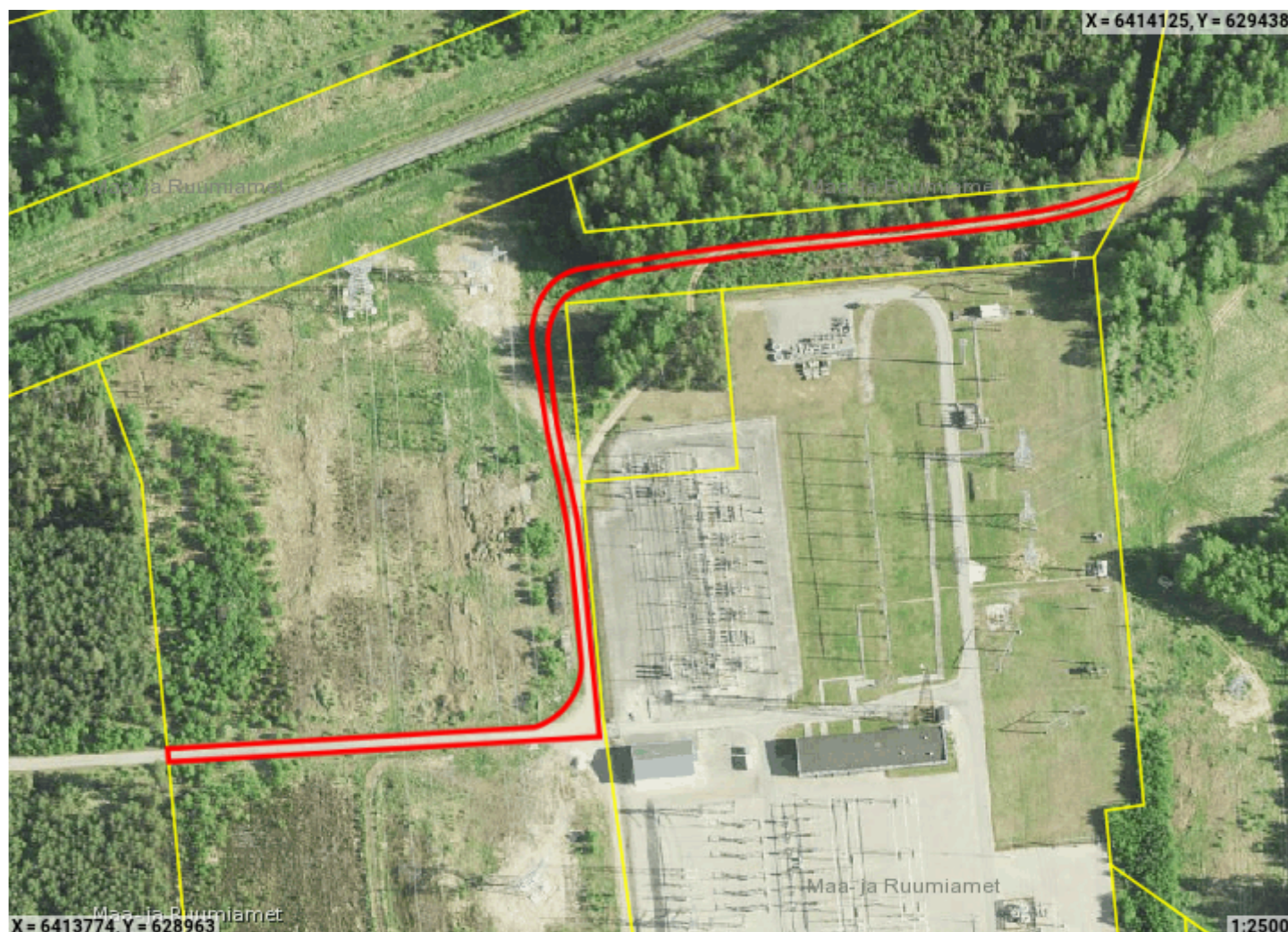


**Piiranguala ID 1007137 väljavõte**

Piirangu liik	Reaalservituut
Nimetus	Tinu Kõrgepingeliin, Raudsepa akupanga juurdepääsutee
Piiranguala kirjeldus	Akupanga juurdepääsutee
Ruumikuju loomise kuupäev	5. november 2025
Õigusliku kehtivuse kuupäev	
Pindala	2584m ²
Asukoht	Maapealne
Moodustusviis	Kombineeritud
Täpsusklass	4
Seisund	Notaris



☐ Ruumikuju piir

Asub katastriüksustel:

Valga maakond, Valga vald, Tinu küla, Tinu kõrgepingeliin (82002:003:0023)

Piiranguala õigustatud kasutajad ehk valitsejad

Valitsejad puuduvad

Ruumianalüüs üksusele 82002:003:0023

Katastri andmed

Täisaadress	Valga maakond, Valga vald, Tinu küla, Tinu kõrgepingeliin
Kinnistu number	3726750
Kogupindala	-
Omandivorm	Riigiomand
Sihtotstarve 1	TOOTMISMAA 100%

Kattuvuse pindala

Ligikaudne suurus	2584m²
-------------------	--------